

**LANAFORM**

## **Lanaform Pedila**

### **Návod k použití**



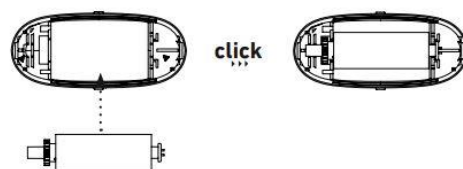
# 1



# 2



# 3



### Obsah balení:

- Elektrická bruska
- Ochranný kryt
- 2 x exfoliační váleček
- 1 Čistící kartáček

### BEZPEČNOSTNÍ OPATŘENÍ

- Než začnete výrobek používat, přečtěte si všechny pokyny, zejména následující základní bezpečnostní upozornění.
- Fotografie a jiná vyobrazení výrobku v tomto manuálu a na obale jsou co nejpřesnější, ale nejedná se o dokonalé reprodukce produktu.

### ! Varování !

Nikdy nevkládejte do přístroje baterie mokřými rukama

### Vezměte prosím na vědomí:

- Výrobek není určen k použití osobami se sníženými tělesnými, smyslovými či duševními schopnostmi (včetně dětí) ani osobami s nedostatkem znalostí či zkušeností, pokud na tyto osoby nedohlží osoba odpovědná za jejich bezpečí nebo pokud jim tato osoba předem nesdělí pokyny týkající se použití tohoto výrobku. Je třeba zajistit, aby si s výrobkem nehrály děti.
- Používejte toto zařízení pouze v souladu s pokyny uvedenými v tomto manuálu.
- Udržujte zařízení mimo dosah zdrojů tepla, jako jsou kamna, radiátory atd...
- Nenechávejte zařízení na přímém slunci.
- Nikdy nepoužívejte toto zařízení v místnosti, ve které se používají aerosoly (spreje), nebo v místnosti, kde je podáván kyslík.
- Nepoužívejte toto zařízení pod žádným krytem nebo pod polštářem. Nadměrné teplo může způsobit požár, úraz elektrickým proudem nebo zranění.
- Toto zařízení je navrženo pouze pro domácí použití.
- Pokud se u vás vyskytne bolest při používání tohoto zařízení, přestaňte jej okamžitě používat a poraďte se se svým lékařem.
- Nepoužívejte tento spotřebič po dobu delší než 15 minut v kuse. Počkejte jednu hodinu mezi každým použitím.
- Nikdy nepoužívejte toto zařízení na části těla, které jsou oteklé nebo zanícené, nebo pokud máte vyrážku na kůži. Toto zařízení nesmíte používat, aniž byste se nejprve poradili se svým lékařem v případě že: pokud jste těhotná nebo kojíte, pokud máte cukrovku, pokud máte tetování, nebo pokud máte rakovinu kůže, neobvyklé zbarvení kůže, pokud

užíváte nějaké léky nebo máte nějaký problém s rukami či nohama jako jsou plísňe, přecitlivělá pokožka apod. Pokud si nejste jisti, obraťte se na svého lékaře před použitím tohoto zařízení.

#### **PREZENTACE:**

Děkujeme, že jste si vybrali elektrickou brusku LANAFORM PEDILA. Tento přenosný přístroj poskytuje skutečnou péči o nohy. Díky elektrickému pohonu budou vaše nohy přirozeně měkké. Ideální pro poškozené nohy. Exfoliační zařízení bylo navrženo pro vyhlazení pokožky na nohou a patách. Se svými dvěma rotačními brusnými válečky půjde odumřelá kůže na nohou snadno odstranit.

#### **POPIS ZAŘÍZENÍ (Obr. 1)**

- 1 Hlavní tělo
- 2 Ochranný kryt
- 3 Brusný, jemnozrný rotační váleček
- 4 Brusný, hrubozrný rotační váleček
- 5 Tlačítko pro výměnu válce
- 6 Ovládací tlačítko zapnutí / vypnutí

#### **PŘED POUŽITÍM (Obr. 2)**

Před prvním použitím PEDILY nezapomeňte vložit baterie a zkontrolovat jejich polaritu. Baterie se vkládají pod kryt na zadní straně přístroje. Kryt na baterie posuňte směrem k sobě a vložte baterie. Poté kryt opět zavřete.

#### **MONTÁŽ VÁLEČKU (Obr. 3)**

S elektrickou bruskou PEDILA si můžete zvolit intenzitu exfoliace výměnou válce. Z výroby je v přístroji vložen jemnozrný válec, který zjemní části, kde se vytvořily drobné mozoly. Pokud potřebujete odstranit větší mozoly a ztvrdlou kůži, použijte hrubozrný váleček.

#### **Výměna brusného válce:**

- 1 Sejměte ochranný kryt (2).
- 2 Stisknutím tlačítka (5) přejděte na výměnu brusného válce.
- 3 Vyjměte jemnozrný válec a vyměňte jej za rezervní (4) hrubozrný váleček, který je dodáván společně s přístrojem. Až uslyšíte cvaknutí, je váleček správně umístěn.

#### **NÁVOD K POUŽITÍ**

- 1 Sejměte ochranný kryt (2).
- 2 Posuňte ovládací zapnutí / vypnutí tlačítko (6) nahoru.
- 3 Uchopte hlavní tělo (1) a použijte je na vaše nohy. Pomocí krouživých pohybů odstraňte veškerou odumřelou kůži a mozoly.  
Typ: Pracujte s bruskou po celé ploše chodidla, nenechávejte působit jen na jednom místě, ať si nepodráždíte pokožku.  
Typ: Pokud cítíte sebemenší bolest nebo podráždění, přestaňte zařízení ihned používat.
- 4 Pro vypnutí posuňte tlačítko ovládací zapnutí / vypnutí směrem dolů
- 5 Opláchněte a otřete si nohy. Odstraňte všechny zbytky odumřelé kůže a naneste hydratační krém, aby byla chodidla ještě měkčí.

#### **ÚDRŽBA**

Elektrická bruska PEDILA není voděodolná, proto ji nikdy neponořujte do vody nebo jiné kapaliny.  
K čištění zařízení použijte čisticí kartáček dodávaný se zařízením a / nebo vyjměte váleček a očistěte povrch opláchnutím pod tekoucí vodou  
Tělo zařízení můžete vyčistit vlhkým hadříkem.  
Vysušte váleček a tělo čistým suchým hadříkem. Použijte ochranný kryt pro uskladnění.

#### **SKLADOVÁNÍ**

Čistý a suchý přístroj uložte na suché a chladné místo mimo dosah dětí.

#### **DIAGNOSTIKA ZÁVAD**

V případě přetrvávající závady nezkoušejte přístroj sami opravovat nebo rozebírat, ale obraťte se na svého prodejce.

#### **TECHNICKÁ DATA**

Název a označení modelu	Pedila LA131505
Napájení	DC 3V baterie 1,5 V x 2 (AA), nejsou součástí
Rozměry	15,5 x 7,5 x 2,5 cm
Váha	180 g (bez baterií)

#### RADY TÝKAJÍCÍ SE LIKVIDACE ODPADU

Obal je tvořen materiály, které nijak neohrožují životní prostředí a lze je odevzdat k recyklaci do obecního sběrného a recyklačního střediska. Papírový obal je možné vyhodit do papírového odpadu. Obalové fólie je třeba odevzdat do obecního sběrného a recyklačního střediska. Když přístroj přestanete používat, zlikvidujte jej způsobem šetrným k životnímu prostředí a v souladu se zákonnými předpisy.

#### OMEZENÁ ZÁRUKA

Společnost LANAFORM zaručuje, že tento výrobek k datu koupě neobsahuje vady materiálu a výrobní vady. Záruka platí dva roky, s výjimkou níže uvedených případů.

Záruka společnosti LANAFORM se nevztahuje na poškození způsobená běžným opotřebením výrobku. Dále se záruka na tento výrobek společnosti LANAFORM nevztahuje na poškození způsobená nesprávným či nevhodným použitím nepovoleného příslušenství, provedenými úpravami výrobku nebo jinou situací jakékoliv povahy, kterou nemůže společnost LANAFORM ovlivnit.

Společnost LANAFORM nenesou odpovědnost za vedlejší, následné či zvláštní škody.

Všechny předpokládané záruky vhodnosti výrobku k určitému účelu se omezují na dobu dvou let od data první koupě, které musí být doložitelné kopií dokladu o koupi.

Jakmile společnost LANAFORM obdrží váš přístroj, podle možností jej opraví nebo vymění a zašle vám jej zpět. Plnění ze záruky poskytuje pouze servisní středisko společnosti LANAFORM. Bude-li jakákoli oprava tohoto výrobku svěřena jiné straně než servisnímu středisku společnosti LANAFORM, záruka pozbývá platnosti.

Distributor pro ČR a SR

**cm-trade**

CM Trade Via, s.r.o.

Jundrovská 618/31

624 00 Brno

Tel: +420 549 274 164

info@cm-trade.cz

#### Výrobce:

Lanaform SA

Rue de la Légende, 55

4141 Louveigné, Belgium

[www.lanaform.com](http://www.lanaform.com)