

LANAFORM

WELLNESS

Massage Mattress



VIBRATING MASSAGE



4 MASSAGE AREAS



2 HEATING ZONES



3 INTENSITIES



5 PRESET MODES

MATELAS
MASSANT

MASSERENDE
MATRAS

MASSAGE
MATRATZE

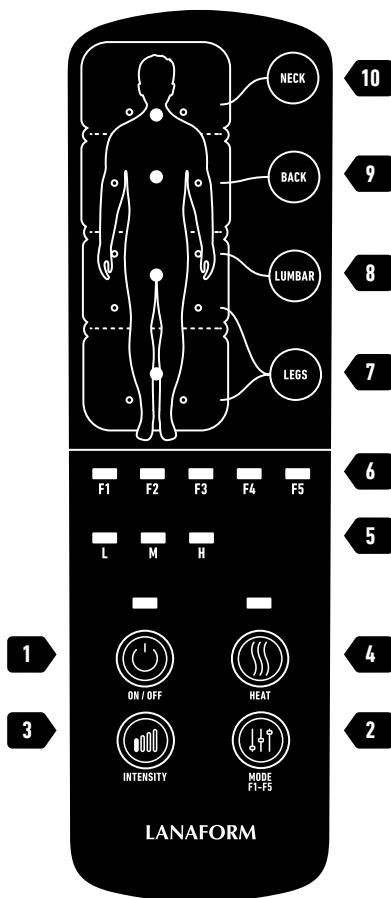
COLCHÓN
DE MASAJE

MATERASSO
MASSAGGIANTE

MATERAC
DO MASAZU

1

- EN Control panel, 4.
- FR Commande de contrôle, 6.
- NL Bediening, 8.
- DE Fernbedienung, 10.
- ES Panel de control, 11.
- IT Comando di controllo, 13.
- PL Urządzenia sterujące, 15.
- CS Dálkové ovládání, 16.
- SK Ovládací príkaz, 18.
- HU Távirányító, 20.
- SL Daljinski upravljalnik, 21.
- HR Upravljač, 23.
- RO Comenzi, 24.
- SV Manöverkontroll, 25.



cs Návod k použití

📌 Fotografie a jiné obrázky produktu v tomto návodu nebo na obalu představují co možná nejvěrnější záznamy výrobku, nelze však zaručit, že výrobku dokonale odpovídají.

ÚVOD

Děkujeme vám, že jste si vybrali *Massage Mattress* značky LANAFORM, kvalitní masážní vibrační přístroj, vybavený desítky motory, díky nimž můžete masáž nastavit podle přání.

Motory mohou fungovat samostatně nebo společně, podle naprogramované kombinace, a působit podél celého těla. Tato matrace je rovněž vybavena dvěma výhřevnými zónami. Jejich relaxační, stimulující a posilující účinky pomáhají zejména snížit napětí a únavu svalů.

NEZ ZAČNETE MASSAGE MATTRESS, POUŽÍVAT, PŘEČTĚTE SI VŠECHNY POKYNY, ZEJMÉNA NÁSLEDUJÍCÍ ZÁKLADNÍ BEZPEČNOSTNÍ UPOZORNĚNÍ

- Použijte tento přístroj výhradně v souladu s návodem k použití popsaným v této příručce.
- Před použitím přístroje nezapomeňte vytáhnout vysoušecí sáček, který chrání proti vzdušné vlhkosti.
- Přístroj není určen k použití osobami se sníženými tělesnými, smyslovými či duševními schopnostmi (včetně dětí) ani osobami s nedostatkem znalosti či zkušenosti, pokud na tyto osoby nedohlíží osoba odpovědná za jejich bezpečí nebo pokud jim tato osoba předem nesdělí pokyny týkající se použití tohoto přístroje. Je třeba zajistit, aby si s přístrojem nehrály děti.
- Ověřte, zda napětí ve vaší elektrické síti odpovídá údajům o napětí přístroje.
- Nepoužívejte příslušenství, které není doporučováno společností LANAFORM nebo není dodáváno společně s tímto přístrojem.
- V případě poškození elektrického kabelu je nutné jej nahradit obdobným kabelem, který získáte od dodavatele nebo v jeho servisním středisku.
- Přístroj nezapojujte, došlo-li k poškození elektrické zástrčky, a nepoužívejte jej ani v případě, že nefunguje správně, spadlo na zem či do vody nebo je poškozeno. V takovém případě nechte přístroj opravit u dodavatele nebo v jeho servisním středisku.
- Jestliže začne přístroj při použití popsaném v této příručce vydávat netypický zápach, vypněte jej, odpojte jej a nechte jej zkontrolovat dodavatelem nebo jeho servisním střediskem.

- Při přenášení nedržte přístroj za elektrický kabel a nepoužívejte elektrický kabel jako rukojeť.
- Po použití a před čištěním přístroj vždy odpojte od elektrické sítě.
- Pokud vám přístroj spadne do vody, okamžitě jej odpojte od elektrické sítě a teprve poté jej zvedněte.
- Při odpojování přístroje se před vytáhnutím elektrické šňůry ze zásuvky přesvědčte, že je vypnuté tlačítko „ON/OFF“.
- Nezapojujte ani neodpojujte elektrickou zástrčku přístroje mokřima rukama.
- Přístroj nerozebírejte, a to ani cely, ani zčásti.
- Žádný elektrický přístroj nesmí zůstat zapojený bez dozoru. Pokud přístroj nepoužíváte, odpojte jej.
- Napájecí kabel nepokládejte na horký povrch.
- Přístroj nepoužívejte před spaním. Masáž má stimulující účinky, které mohou rušit spánek.
- Masážní přístroj nikdy nepoužívejte ve spánku.
- Dbejte na to, aby do otvorů přístroje nezapadly žádné předměty (připínáčky nebo jiné kovové svorky), a do těchto otvorů ani žádné předměty nevkládejte.
- Přístroj nikdy nepoužívejte v místnostech, kde se používají aerosolové přípravky (spreje) nebo do kterých je přiváděn kyslík.
- Nepoužívejte přístroj pod pokrývkou či polštářem. Přehřátí by mohlo vést k požáru, úrazu elektrickým proudem nebo ke zranění.
- Nevystavujte přístroj přímému slunečnímu záření.
- Přístroj nepoužívejte, pokud je ohnutý nebo stočený.
- Přístroj nepokládejte na bílý nebo světlý povrch, aby nemohlo dojít k jeho zašpinění barvou masážního přístroje.
- Máte-li obavy o své zdraví, před použitím tohoto přístroje se poraďte s lékařem.
- Pokud při používání tohoto přístroje cítíte jakoukoliv bolest, okamžitě jej přestaňte používat a poraďte se s lékařem.
- Přístroj nikdy nepoužívejte na části těla, kterou máte oteklou či zanícenou nebo na ní máte výrazku.
- Tento přístroj slouží k neprofesionální masáži určené k uklidnění unavených svalů. Tento masážní přístroj nikdy nesmí nahrazovat rady lékaře nebo lékařskou pomoc. Je určen výhradně k domácímu použití.

▲ *Všechny přetrvávající bolesti a obtíže je nutné považovat za příznak možného závažnějšího problému. Pokud se takové problémy objeví, navštivte před dalším používáním přístroje Massage Mattress svého lékaře.*

- Přístroj je zakázáno používat bez vyjádření lékaře v těchto případech
- Pokud jste těhotná, kojíte, jste astmatik, máte fyzický, neurologický nebo duševní handicap, utrpěli jste duševní trauma, nosíte kardiostimulátor, protézu, trpíte výhřezem, bolestmi páteře, diskopatií, problémy krevního oběhu, žlučedními problémy, jste epileptik, diabetik, jste predisponováni k trombózám, trpíte migrénami nebo jste pod vlivem alkoholu nebo omamných látek.
- Tento seznam není vycerpávající, v případě jakýchkoliv pochyb nebo zdravotních problémů se před použitím přístroje *Massage Mattress* poraďte s lékařem. V každém případě musíte být pro použití tohoto přístroje v dobrém zdravotním stavu.
- Nepoužívejte přístroj při jednom použití déle než 15 minut.

POUŽITÍ

Vlastnosti

- Vibrační masáž
- 10 motorků
- 5 předem naprogramovaných režimů kombinujících různé masážní zóny.
- 3 úrovně intenzity masáže
- 4 masážní zóny (ramena/horní část zad / spodní část zad / stehna)
- 1 „vyhřívající“ funkce, kterou tvoří 2 výhřevné zóny
- Automatické vypnutí po 15 minutách.

Popis přístroje *Massage Mattress*

Systém popruhů a umístění přístroje:

Massage Mattress je vybaven systémem popruhů, pomocí kterých ho můžete upevnit na jakékoliv lehátko. Přetáhněte popruhy přes boky opěrky, spojte je a vzájemně upevněte pomocí plastové spony. Masážní přístroj můžete umístit také na divan nebo pohovku, postel nebo případně i na zem.

Dálkové ovládání, 1

- 1 Přepínač „on/off“
- 2 Volba naprogramovaného režimu masáže
- 3 Volba úrovně intenzity masáže
- 4 Volba vyhřevné funkce
- 5 Zobrazení zvolené úrovně intenzity masáže
- 6 Zobrazení zvolené naprogramované režimu masáže
- 7 Volba masážní zóny nohy
- 8 Volba masážní zóny spodní část zad
- 9 Volba masážní zóny horní část zad
- 10 Volba masážní zóny ramena.

Použití přístroje Massage Mattress

Massage Mattress používá transformátor. Nejprve zapojte přívodní kabel do vstupní zástrčky na pravé straně masážní matrace. Poté zapojte transformátor do elektrické sítě. Massage Mattress je po zapojení do elektrické sítě připraven k použití.

- ON/OFF

Přístroj se zapíná a vypíná stisknutím tlačítka „ON/OFF“ (schéma 1, bod 1).

- FUNGOVÁNÍ

Použití je velmi snadné, můžete si zvolit

- jeden z 5 předem naprogramovaných režimů masáže v nabídce (schéma 1, bod 2).
- jednu ze 3 úrovní intenzity vibrací (schéma 1, bod 3).
- Funkce vyhřívání (schéma 1, bod 4).
- 1 nebo více ze 4 masážních zón podle chuti a/ nebo potřeby (schéma 1, bod 7, 8, 9, 10).

ÚDRŽBA

Čištění

- Odpojte matraci od elektrické sítě, a než jej začnete čistit, několik minut vyčkejte.
- K čištění použijte měkkou lehce navlčenou houbičku.
- Matrace se nesmí dostat do kontaktu s vodou nebo s jinou tekutinou.
- Při čištění se matrace nesmí ponořit do jakékoliv tekutiny.
- Pro čištění nikdy nepoužívejte abrazivní čisticí prostředky, kartáče nebo ředidla.

Uchovávaní

- Masážní matraci uložte do původní krabice a na suché místo, mimo dosah přímých slunečních paprsků.
- Chraňte přístroj před ostrými hranami a jinými ostrými předměty, které by mohly poříznout či propíchnout textilii.
- Neomotávejte elektrický kabel kolem matrace, aby nedošlo k jejímu poškození.
- Nezavěšujte matraci za šňůru ovládání ani za napájecí kabel.

RADY Z OBLASTI LIKVIDACE ODPADŮ

Celé balení je tvořeno materiály bez nebezpečných dopadů na životní prostředí, které tedy lze ukládat ve střediscích pro třídění odpadu za účelem následného druhotného využití. Papírový obal lze vyhodit do kontejnerů k tomu určených. Ostatní obalové materiály musí být předány do

recyklačního střediska.

V případě ztráty zájmu o další používání tohoto zařízení je zlikvidujte způsobem ohleduplným k životnímu prostředí a v souladu s platnou právní úpravou.

OMEZENÁ ZÁRUKA

Společnost LANAFORM se zaručuje, že tento výrobek je bez jakékoliv vady materiálu či zpracování, a to od data prodeje po dobu dvou let, s výjimkou níže uvedených specifikací.

Záruka společnosti LANAFORM se nevztahuje na škody způsobené běžným používáním tohoto výrobku. Mimo jiné se záruka v rámci tohoto výroku společnosti LANAFORM nevztahuje na škody způsobené chybným nebo nevhodným používáním či jakýmkoliv špatným užíváním, nehodou, připojením nedovolených doplňků, změnou provedenou na výrobku či jiným zásahem jakékoliv povahy, na který nemá společnost LANAFORM vliv.

Společnost LANAFORM nenesie odpovědnost za jakoukoliv škodu na doplňcích, ani za následné či speciální škody.

Veškeré záruky vztahující se na způsobilost výrobku jsou omezeny na období dvou let od prvního zakoupení pod podmínkou, že při reklamaci musí být předložen doklad o zakoupení tohoto zboží.

Po přijetí zboží k reklamaci, společnost LANAFORM v závislosti na situaci toto zařízení opraví či nahradí a následně vám ho odešle zpět. Záruku lze uplatňovat výhradně prostřednictvím Servisního střediska společnosti LANAFORM. Jakákoliv údržba tohoto zařízení, která by byla svěřena jiné osobě než pracovníkům Servisního střediska společnosti LANAFORM, ruší platnost záruky.

SK Instrukcie

- ❗ *Fotografie a iné prezentácie produktu v tomto návode a na obale sú pripravené tak, aby boli čo najpresnejšie, no nemožno zaručiť úplnú zhodu s produktom.*

ÚVOD

Ďakujeme, že ste si vybrali matrac *Massage Mattress* od firmy LANAFORM, kvalitný masážny vibračný prístroj vybavený desiatimi motormi, ktoré vám umožňujú prispôbiť si masáž podľa svojich želaní.

Môžete ho použiť samostatne alebo v naprogramovanej kombinácii po dĺžke celého tela. Tento masážny matrac má tiež dve výhrevné zóny.

Jeho relaxačné, stimulujúce alebo povzbudzujúce účinky pomáhajú najmä pri znížení napätia a svalovej únavy.

SKŔOR, AKO ZAČNETE POUŽÍVAŤ MATRAC MESSAGE MATTRESS, PREČÍTAJTE SI VŠETKY POKYNY, NAJMÁ NÁSLEDUJÚCE ZÁKLADNÉ BEZPEČNOSTNÉ UPOZORNENIA

- Totot zariadenie používajte len podľa návodu uvedeného v tejto príručke.
- Pred použitím zariadenia nezabudnite vytiahnuť vrecko so silikagélom, ktoré chráni pred vlhkosťou vzduchu.
- Zariadenie nesmú používať osoby so zníženými telesnými, zmyslovými alebo duševnými schopnosťami (vrátane detí) ani osoby s nedostatkom vedomostí alebo skúseností, ak tieto osoby nie sú pod dohľadom osoby zodpovednej za ich bezpečnosť alebo ak ich táto osoba vopred nepoučila o používaní tohto výrobku. Dohládajte na to, aby sa i so zariadením nehrali deti.
- Skontrolujte, či napätie v sieti zodpovedá napätiu zariadenia.
- Nepoužívajte príslušenstvo, ktoré neodporučila spoločnosť LANAFORM alebo ktoré sa nedodáva spoločne s týmto zariadením.
- V prípade poškodenia elektrického kábla je nutné nahradiť ho káblom, ktorý získate od dodávateľa alebo v jeho servisnom stredisku.
- Nezapájajte zariadenie s poškodenou zástrčkou a nepoužívajte ho ani v prípade, že nefunguje správne, spadlo na zem alebo do vody, prípadne je poškodené. V takom prípade nechajte zariadenie opraviť u dodávateľa alebo v jeho servisnom stredisku.
- Ak počas používania podľa tohto návodu zo zariadenia vychádza neobvyklý zápach, nechajte ho skontrolovať dodávateľom alebo v popredajnom servisnom stredisku.
- Pri prenášaní nedržte zariadenie za elektrický kábel a nepoužívajte elektrický kábel ako rukoväť.
- Po použití a pred čistením zariadenie vždy odpojte od elektrickej siete.
- Ak zariadenie spadne do vody, skôr, ako ho vyberiete, odpojte ho okamžite od zdroja napájania elektrickej energie.
- Pred odpojením zariadenia sa uistite, že tlačidlo ZAP./VYP. je riadne vypnuté, až potom zariadenie odpojte zo zásuvky.
- Zástrčku zariadenia nezapájajte ani neodpájajte mokrymi rukami.
- Nerozoberajte zariadenie ako celok ani jeho časť.
- Zariadenie nesmie nikdy zostať bez dozoru, keď je zapojené do siete. Ak sa nepoužíva, odpojte ho



2 YEAR WARRANTY

Massage Mattress
LA110315 / Lot 007

MANUFACTURER & IMPORTER
LANAFORM SA

POSTAL ADDRESS
Rue de la Légende, 55
4141 Louveigné, Belgium
Tel. +32 4 360 92 91
info@lanaform.com
www.lanaform.com

LANAFORM