

**LANAFORM**

AIR QUALITY

# Fidji

## ESSENTIAL OIL DIFFUSER



8 HRS AUTONOMY



FIXED OR CHANGING COLOUR



USB POWERED



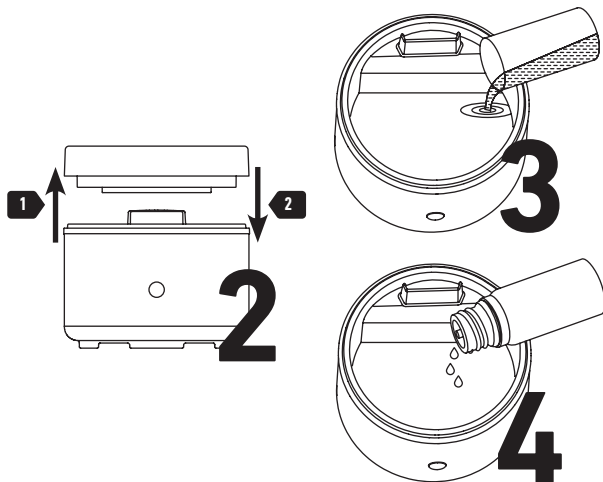
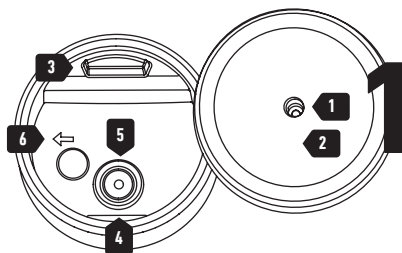
TRAVEL FRIENDLY

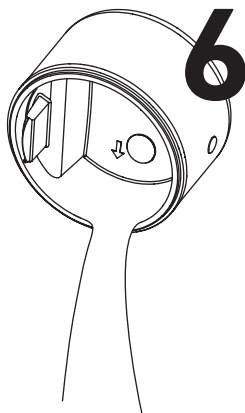
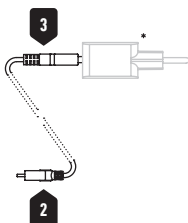
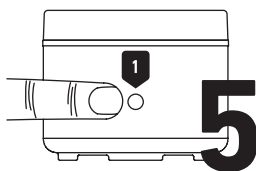
ESSENTIAL OIL  
DIFFUSER

DIFFUSEUR D'HUILES  
ESSENTIELLES

VERDAMPER VAN  
ETHERISCHE OLIËN

DIFFUSOR FÜR  
ÄTHERISCHE ÖLE





**EN** Adapter not supplied.

**FR** Adaptateur non fourni.

**NL** Adapter niet meegeleverd.

**DE** Adapter nicht im  
Lieferumfang inbegriffen

**IT** Adattatore non fornito.

**PL** Adapter nie znajduje  
się w dostawie

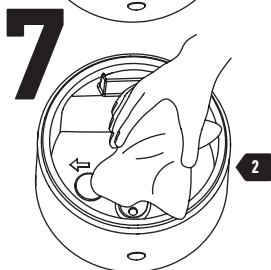
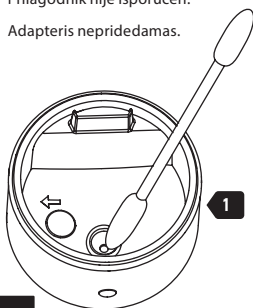
**CS** Adaptér není součástí balení.

**SK** Adaptér sa nedodáva.

**SL** Adapter ni priložen.

**HR** Prilagodnik nije isporučen.

**LT** Adapteris nepridedamas.



Firma LANAFORM nie ponosi odpowiedzialności za wszelkiego rodzaju szkody pośrednie, wynikowe lub specjalne.

Wszelkie domniemane gwarancje przydatności produktu są ograniczone do dwóch lat od daty zakupu, pod warunkiem przedstawienia kopii dowodu zakupu.

Po odbiorze urządzenia firma LANAFORM dokona, w zależności od przypadku, jego naprawy lub wymiany i odeśle je klientowi. Gwarancja jest obsługiwana wyłącznie przez Serwis firmy LANAFORM. Wykonanie jakichkolwiek czynności serwisowych przez podmiot inny niż Serwis firmy LANAFORM powoduje utratę gwarancji.

## ČEŠTINA

Děkujeme Vám za nákup difuzéru esenciálních olejů Fidji značky Lanaforn.

Difuzér Fidji v sobě snoubí technologii, pohodu a design. Je velmi tichý a umožňuje šíření studené aromatizované páry, ale také příjemného barevného světla do vašeho domu.

**Fotografie a jiná vyobrazení výrobku v tomto návodu a na obale jsou co nejdělejší, ale nemusí zaručovat úplnou shodu s výrobkem.**

## SOUČÁSTI 1

- 1 Výstup páry
- 2 Kryt
- 3 Výstup ventilace
- 4 Ryska udávající maximální hladinu vody

5 Měníč

6 Ukazatel strany vyprazdňování

## BEZPEČNOSTNÍ POKYNY

**▲ Než začnete výrobek používat, přečtěte si všechny pokyny, zejména následující základní bezpečnostní upozornění.**

Přístroj zapínejte přes USB kabel, který je součástí balení, a který připojíte buď k počítači, nebo k elektrické síti pomocí adaptéru USB, jehož výstupní proud je minimálně 500 mA.

Přístroj vždy pokládejte na rovný, tvrdý a vodorovný povrch. Neumísťujte jej těsně ke stěně a chraňte jej před zdroji tepla, jako jsou sporáky, radiátory atd.

Upozornění: Pokud přístroj neumísíte na vodorovnou plochu, může se stát, že nebude správně fungovat.

Nezapojujte ani neodpojujte USB kabel přístroje mokřými rukama.

V případě poškození USB kabelu je nutné jej nahradit obdobným kabe-

lem, který získáte od dodavatele nebo v jeho servisním středisku.

Nevystavujte přístroj delší dobu přímému slunečnímu záření.

Přístroj nerozebírejte.

Není-li v nádržce voda, přístroj nezapínejte.

Nezvedejte kryt, nepřemísťujte difuzér a nepokoušejte se ho naplnit nebo vyprázdnit, pokud je zapnutý.

Pokud si všimnete podezřelého zápachu nebo zvuku, přístroj okamžitě vypněte a přečtěte si rubriku „závady a jejich odstraňování“ v této příručce. Pokud problém přetrvává, nechte přístroj prohlédnout u dodavatele nebo v jeho servisním středisku.

Nepoužívejte esenciální oleje, jejichž použití v difuzéru se nedoporučuje. Z toho důvodu si prostudujte pokyny k použití esenciálních olejů v této příručce.

Nepoužívejte syntetické parfémy a vůně. Mohly by přístroj poškodit.

Před čištěním přístroj odpojte od elektrické sítě.

Neomývejte celý přístroj vodou a neponořujte jej do vody. Prostudujte si pokyny pro čištění uvedené v této příručce.

Mění přístroje nikdy neoškrabávejte tvrdými nástroji. Prostudujte si pokyny pro čištění uvedené v této příručce.

Přístroj se doporučuje používat nejdéle 30 minut, je však možné ho zapnout několikrát denně.

Nenalévejte nikdy vodu do výstupu vzduchu, difuzér by se tím poškodil. Vodu vylévejte ve směru označeném šipkou (obr. 1, bod 6).

Výrobek není určen k použití osobami se sníženými tělesnými, smyslovými či duševními schopnostmi (včetně dětí), ani osobami s nedostatkem znalostí či zkušeností, pokud na tyto osoby nedohlží osoba odpovědná za jejich bezpečí nebo pokud jim tato osoba předem nesdělí pokyny týkající se použití tohoto výrobku. Je třeba zajistit, aby si s výrobkem nehrály děti.

Přístroj používejte výhradně k účelu, pro který je určen a který je popsán v této příručce.

## POKYNY K POUŽITÍ

### Technické údaje

- Kapacita 70 ml
- 8 hodin nepřetržitého vypouštění páry
- Průběžně se měnící barvy nebo stálé barvy
- Nádržka na vodu se snadným plněním
- Automatické vypnutí, pokud již není v nádržce dost vody.

### Použití

Postavte přístroj Fidji do místnosti půl hodiny předtím, než jej zapnete, aby se přizpůsobil okolní teplotě.

Zkontrolujte, že je difuzér čistý.

Sejměte kryt ze základny difuzéru (obr. 2, bod 1).

Vlejte do nádržky maximálně 70 ml čisté vody (obr. 3). Teplota vody nesmí být vyšší než 40 °C.

Do nádržky vlejte několik kapek esenciálního oleje (obr. 4).

Na plnou nádržku znovu nasadte kryt (obr. 2, bod 2).

Suchýma rukama připojte mikro-USB kabel k difuzéru (obr. 5, bod 2), poté zapojte druhý konec k počítači nebo přes USB síťový adaptér 5V (není součástí balení) do elektrické sítě (obr. 5, bod 3).

Stisknutím tlačítka **ON/OFF** přístroj zapnete (obr. 5, bod 1). Difuzér nabízí několik funkcí:

- 1 Jedním stisknutím tlačítka spustíte rozptylování páry a měníci se světla.
- 2 Druhým stisknutím tlačítka zvolíte barvu, kterou si přejete. Stiskněte, jakmile se objeví barevné světlo, které se vám nejvíce líbí.
- 3 Třetím stisknutím tlačítka světlo zastavíte. Přístroj bude pokračovat v trvalé difuzi.
- 4 Čtvrtým stisknutím tlačítka přístroj vypnete.

Pokud nezůstává v nádržce žádná voda, přístroj se automaticky vypne.

Suchýma rukama odpojte USB kabel od přístroje a od počítači nebo nebo od síťového adaptéru (není součástí balení).

Vylejte zbývající vodu ve směru označeném šipkou (obr. 6).

**▲ I když je přístroj vybaven bezpečnostním prvkem, který vypíná provoz měniče, nenechávejte přístroj zapojený do zásuvky v době, kdy jej nepoužíváte.**

## DOPLŇUJÍCÍ INFORMACE O POUŽITÍ ESENCIÁLNÍCH OLEJŮ

Než začnete používat esenciální oleje, informujte se o negativních vlivech na zdraví, které může použití těchto látek vyvolávat.

Vybírejte si vždy jen kvalitní esenciální oleje: čisté, 100% přírodní a určené k difuzi. Používejte je střídavě a opatrně. Dodržujte pokyny a upozornění uvedené na balení esenciálních olejů, přičemž dbejte především na následující:

Použití esenciálních olejů je zakázáno u těhotných a kojících žen, osob trpících epilepsií, astmatem nebo alergiemi, u osob s chorobami srdce a osob ve vážném zdravotním stavu.

V místnostech, kde se pohybují malé děti (mladší 3 let), je povoleno esenciální oleje používat po dobu maximálně 10 minut, a to výhradně v době, kdy děti nejsou v dané místnosti přítomny.

Dbejte na to, aby si s přístrojem nehrály a nepoužívali jej děti a mladiství.

K zajištění dobrého fungování přístroje a šíření vůně postačí několik kapek esenciálního oleje (maximálně 3 až 4 kapky). Používáním nadměrného

množství esenciálních olejů se může přístroj poškodit.

Než do nádržky nakapete esenciální olej, napustěte do ní vodu.

Společnost Lanaform nenese odpovědnost za poškození přístroje způsobené nevhodným použitím, které neodpovídá pokynům uvedeným v této příručce.

## ÚDRŽBA A USKLADNĚNÍ

Obsahuje-li voda příliš mnoho vápníku a hořčíku, může se v přístroji ukládat bílý prášek. Pokud se tento nános vytvoří na měniči (bílé keramické kolečko vydávající ultrazvuky obr. 1, bod 5), nebude přístroj fungovat správně.

### Údržba

Doporučení:

- 1 V přístroji vždy používejte jen převařenou a zchlazenou vodu.
- 2 Nádržku čistěte každé 2 dny a měnič každý týden.
- 3 Vodu v nádržce měňte každé 2 dny.
- 4 Přístroj pravidelně čistěte a všechny součásti nepoužívaného přístroje nechte dokonale uschnout.

Čištění měniče:

- 1 Na povrch měniče naneste 2 až 5 kapek octa a 2 až 5 minut počkejte.
- 2 Usazeniny z povrchu očistěte jemným kartáčkem (obr. 7, bod 1). Neoškrabávejte povrch tvrdými nástroji.

- 3 Nádržku v základně propláchněte čistou vodou.
- 4 Nečistěte měnič mýdlem, rozpouštědly ani čisticími prostředky ve spreji.

Čištění nádržky:

- 1 Očistěte nádržku vodou a měkkým hadříkem, případně octem, pokud se uvnitř vytvořily vápenaté usazeniny (obr. 7, bod 2).
- 2 Propláchněte nádržku čistou vodou.

### Uskladnění

Přístroj uchovávejte na suchém a chladném místě mimo dosah dětí. Před uložením jej očistěte a osušte.

## PORUCHY A JEJICH ŘEŠENÍ

V případě poruchy za normálních provozních podmínek využijte informace v následující tabulce:

### ☹ **Nevychází pára, nesvítlí kontrolky**

- ⌚ Nesvítlí světlo.
- ⌚ Zkontrolujte zvolený režim. Pokud jste zvolili trvalé vypouštění páry, zkontrolujte, zda je přístroj zapojen do zásuvky a zda nenastal výpadek rozvodné sítě.
- ⌚ Příliš málo vody v nádržce.
- ⌚ Dolijte do nádržky vodu.
- ⌚ Jednotka je příliš studená.
- ⌚ Půl hodiny před použitím ponechte jednotku v místnosti s pokojovou teplotou.

- ⌚ Výstup páry je ucpaný.
- ☹️ Očistěte výstup páry, aby byla zachována ventilace.

#### ⌚ **Netypický zápach páry**

- ⌚ V nádržce příliš dlouhou dobu stojí voda.
- ☹️ Vyčistěte nádržku a nalijte do ní čerstvou vodu.

#### ⌚ **Nízká intenzita vypouštění páry**

- ⌚ V nádržce je příliš mnoho (příliš málo) vody.
- ☹️ Vylijte z nádržky vodu (dolijte do nádržky vodu).
- ⌚ Vodní kámen v měniči.
- ☹️ Měníč očistěte.
- ⌚ Voda je příliš studená.
- ☹️ Použijte vodu o pokojové teplotě.
- ⌚ Voda není čistá.
- ☹️ Vyčistěte nádržku a nalijte do ní čerstvou vodu.

### **RADY TÝKAJÍCÍ SE LIKVIDACE ODPADU**

Obal je tvořen materiály, které nijak neohrožují životní prostředí a lze je odevzdat k recyklaci do obecního sběrného a recyklačního střediska. Papirový obal je možné vyhodit do papírového odpadu. Obalové fólie je třeba odevzdat do obecního sběrného a recyklačního střediska.

Když přístroj přestanete používat, zlikvidujte jej způsobem šetrným k životnímu prostředí a v souladu se zákonnými předpisy.

## **OMEZENÁ ZÁRUKA**

Společnost LANAFORM zaručuje, že tento výrobek k datu koupě neobsahuje vady materiálu a výrobní vady. Záruka platí dva roky, s výjimkou níže uvedených případů.

Záruka společnosti LANAFORM se nevztahuje na poškození způsobená běžným opotřebením výrobku. Dále se záruka na tento výrobek společnosti LANAFORM nevztahuje na poškození způsobená nesprávným či nevhodným použitím, nehodou, použitím nepovoleného příslušenství, provedenými úpravami výrobku nebo jinou situací jakékoli povahy, kterou nemůže společnost LANAFORM ovlivnit.

Společnost LANAFORM nenese odpovědnost za vedlejší, následné či zvláštní škody.

Všechny předpokládané záruky vhodnosti výrobku k určitému účelu se omezují na dobu dvou let od data první koupě, které musí být doložitelné kopii dokladu o koupi.

Jakmile společnost LANAFORM obdrží váš přístroj, podle možností jej opraví nebo vymění a zašle vám jej zpět. Plnění ze záruky poskytují pouze servisní středisko společnosti LANAFORM. Bude-li jakákoli oprava tohoto výrobku svěřena jiné straně než servisnímu středisku společnosti LANAFORM, záruka pozbývá platnosti.





2 YEAR WARRANTY

Fidji  
LA12031801+ LA12031802 / LOT 001  
E-IM-Fidji-001

**MANUFACTURER & IMPORTER**  
Lanaform SA

**POSTAL ADDRESS**  
Rue de la Légende, 55  
4141 Louveigné, Belgium

Tel. +32 4 360 92 91  
info@lanaform.com  
www.lanaform.com

**LANAFORM**